

Offene Dienste

Der Offene Dienst ist ein Hilfs-Angebot für:

- **Menschen mit Behinderung**
- **Familien-Mitglieder** von Menschen mit Behinderung.

Zum Beispiel:

- Eltern
- Geschwister



Was für Hilfen gibt es?

- **Beratung**

Zum Beispiel:
Infos über Anträge



- **Hilfe** beim Wohnen

Zum Beispiel:
Kochen lernen



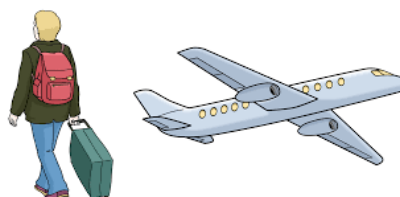
- **Planung** der Freizeit

Zum Beispiel:
Konzert-Besuche planen



- **Begleitung** in den Urlaub

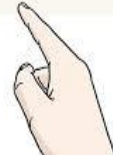
Zum Beispiel:
Reisen machen



Was ist das Ziel der Hilfe?

Menschen mit Behinderung können überall:

- mitmachen
- dabei sein
- selbst bestimmen



Familien-Mitglieder können:

- sich erholen
- gesund bleiben.



Wer kann das Hilfs-Angebot nutzen?

Menschen mit Behinderung, **die Hilfe möchten.**

Zum Beispiel:

- in der eigenen Wohnung
- in der Freizeit
- bei der Pflege.



Familien-Mitglieder von Menschen mit Behinderung,
die Erholung brauchen.

Zum Beispiel:

- Eltern
- Geschwister



Wo bekommen Sie die Hilfe?

- bei Ihnen zu Hause



- in den Räumen der Samariter-Herberge



- in und um Merseburg



Wie lange dauert die Hilfe?

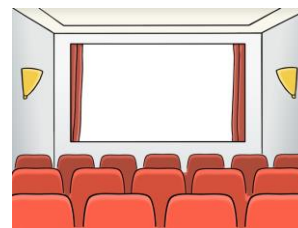
Sie bestimmen selbst, wie lange die Hilfe dauert.

Sie können entscheiden zwischen:

- **ein paar Stunden**

Zum Beispiel:

Wenn Ihre Eltern im Kino sind.



- **einem Tag**

Zum Beispiel:

Wenn Sie bei einem Ausflug mitmachen.



- **ein paar Tage**

Zum Beispiel:

Wenn Sie in den Urlaub fahren.



Sie haben Fragen?

Frau [Victoria von Zweydorff](#) beantwortet
sie gern.

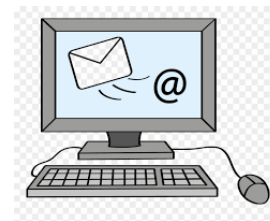
Telefon-Nummer:

0151 58 19 12 05



Sie können auch eine E-Mail schreiben.

Victoria.vonZweydorff@samariterherberge.de



Oder einen Brief.

Unsere Anschrift ist:

Stiftung Samariterherberge

Burgauenstraße 23

06237 Leuna OT Horburg

